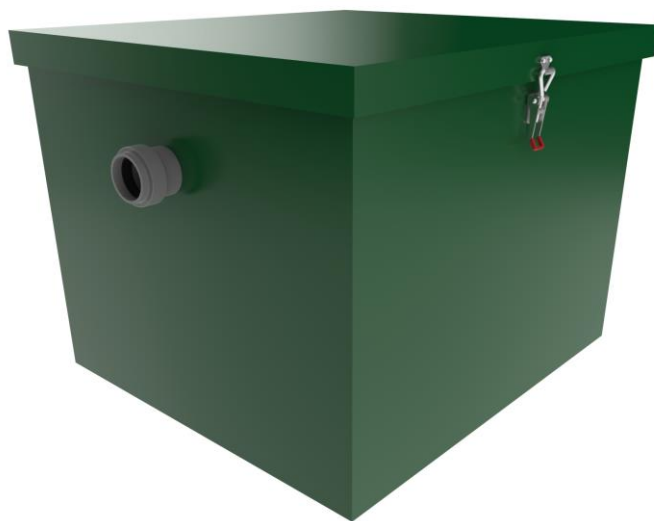




Kolo Vesi

Жироуловитель ТУК



Технический паспорт

Производитель: компания «Коло Веси»
197183, г. Санкт-Петербург, ул. маршала Новикова, д.36
+7 (812) 309-18-46
kolo-vesi.ru

СОДЕРЖАНИЕ

Назначение	3
Описание работы и технические характеристики	3
Транспортировка жиρούловителя.....	4
Эксплуатация и обслуживание жиρούловителя	4
Технические характеристики и модельный ряд ТУК	5
Отметки о проведении обслуживания и ремонта.....	6
Отметки о проведении обслуживания и ремонта.....	7
Гарантия на изделия	8
Отметки о продаже, транспортировке, вводе в эксплуатацию, гарантийном ремонте и обслуживании	8

НАЗНАЧЕНИЕ

Компактные жиरोуловители для установки под мойку небольшого размера.

Предназначены для эксплуатации в кафе, ресторанах, столовых, предприятиях общепита, для домашнего использования.

Жиरोуловители TUK предохраняют систему фановых труб от образования жировых отложений на стенках и соединениях.

Производятся из высококачественного пищевого полипропилена высокого качества. Легки в обслуживании.

Благодаря использованию современного уплотнителя и металлических замков жиरोуловитель TUK гарантирует отсутствие неприятных запахов в помещении.

Преимущества перед аналогичными изделиями, присутствующими на рынке:

- регулируемые замки — после обминания уплотнителя или его замены замки можно настроить;
- сварка корпуса с использованием станка для торцевой сварки
- механическая прочность изделия;
- профилированные перегородки — жесткость корпуса.

ОПИСАНИЕ РАБОТЫ И ТЕХНИЧЕСКИЕ ХАРАКТЕРИСТИКИ

Жиरोуловители TUK изготовлены из инертного термостойкого (до +70°C) пищевого полипропилена толщиной 8 мм.

Крышка фиксируется металлическими защелками, её герметичность обеспечивается резиновыми уплотнениями.

Жиरोуловитель предназначен для очистки хозяйственно-бытовых стоков, поступающих из мойки от избыточного количества жиров и масел растительного, животного и синтетического происхождения. Устанавливается на предприятиях общественного питания и в других местах, для предотвращения засоров труб.

Принцип работы заключается в коалисценции — способности капель масел к слиянию. В силу того, что плотность жиров меньше плотности воды масляно-жировые излишки всплывают на поверхность и могут быть механически удалены из жиरोуловителя.

Жиरोуловитель разделен двумя перегородками на отсеки.

Верхняя перегородка сложной формы не допускает попадания всплывшего жира во вторую камеру жиरोуловителя, нижняя перегородка препятствует выходу осадка из первой камеры.

ТРАНСПОРТИРОВКА ЖИРОУЛОВИТЕЛЯ

Погрузка и транспортировка жиросуловителя должны осуществляться с осторожностью, поскольку полипропилен является хрупким материалом.

Удары могут привести к отформовке швов и потере герметичности.

При монтаже жиросуловителя под мойку или рядом с ней необходимо выбрать место, в котором будет удобно производить открывание крышки изделия для последующей его очистки.

Установите корпус жиросуловителя на твердую ровную поверхность. Подключите слив из мойки к входному патрубку.

Подключите выходной патрубок жиросуловителя к точке сброса воды в канализацию. Для подключения используйте фановые канализационные трубы с раструбами соединениями либо гибкую гофрированную подводку.

ЭКСПЛУАТАЦИЯ И ОБСЛУЖИВАНИЕ ЖИРОУЛОВИТЕЛЕЙ ПОД МОЙКУ

Периодичность обслуживания определяется опытным путем и зависит от степени загрязнения сточных вод, поступающих на очистку. Для очистки жиросуловителя отстегните защелки, снимите крышку и удалите образовавшуюся жировую корку, либо масляно-жировую эмульсию с поверхности воды.

Используйте для этого совок, шумовку либо сачок. Не реже одного раза в месяц либо по мере необходимости полностью опорожняйте жиросуловитель для удаления осадка со дна.

При необходимости подъема или перемещения жиросуловителя сначала удалите из него не менее 2/3 воды. Протрите уплотнитель крышки влажной тканью. При сильной деформации — замените уплотнитель. Закройте крышку жиросуловителя, застегните защелки.

ТЕХНИЧЕСКИЕ ХАРАКТЕРИСТИКИ И МОДЕЛЬНЫЙ РЯД ЖИРОУЛОВИТЕЛЕЙ TUK

	Производительность (л/с)	Высота до вх/вых патрубка, (мм)	Пиковый сброс, (л)	Вес изделия, (кг)	Размеры изделия, длина*ширина*высота (мм)
TUK 0.5-25	0,14	265/250	25	8,5	420*320*370
TUK 0.5-30	0,14	300/275	30	10	420*370*370
TUK 0.5-40	0,14	270/240	40	12	520*370*370
TUK 0.75-50	0,21	275/245	50	14	520*420*370
TUK 0.75-60	0,21	310/235	60	16	520*470*370
TUK 1.0-70	0,28	325/300	70	18	620*420*470
TUK 1.0-80	0,28	320/290	80	20	720*420*470
TUK 1.25-90	0,35	320/290	90	22	720*520*420
TUK 1.50-100	0,42	320/290	100	24	770*520*420
TUK 1.75-125	0,49	320/290	125	26	820*620*420
TUK 1.75-150	0,49	370/340	150	28	820*620*470
TUK 2.00-175	0,56	420/390	175	30	820*620*520

ГАРАНТИЯ НА ИЗДЕЛИЯ

Гарантийный срок службы жиросушителя составляет 48 месяцев со дня продажи изделия.

В указанный период изготовитель гарантирует герметичность и работоспособность жиросушителя при условии соблюдения правил транспортировки и эксплуатации.

Гарантия на уплотнитель крышки ограничена 6 месяцами со дня продажи изделия.

ОТМЕТКИ О ПРОДАЖЕ, ТРАНСПОРТИРОВКЕ, ВВОДЕ В ЭКСПЛУАТАЦИЮ, ГАРАНТИЙНОМ РЕМОНТЕ И ОБСЛУЖИВАНИИ

Модель

Дополнительное оборудование

Дата продажи

Продавец

Печать

ТРАНСПОРТИРОВКА ПРОИЗВЕДЕНА

Транспортная компания

Печать / дата

Монтаж произведен

Монтажная организация

Печать / дата